



Statie de pompare pentru instalatii solare

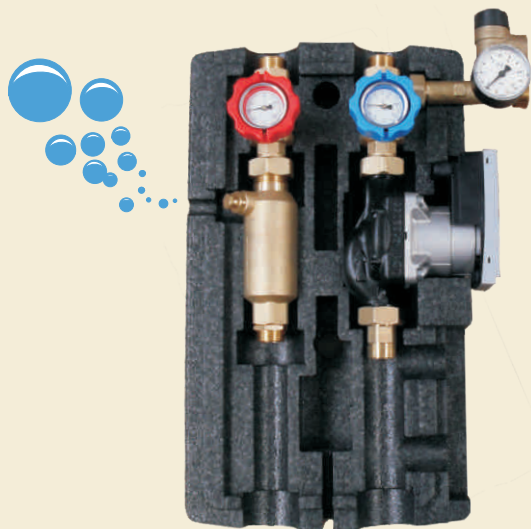
Echipata cu pompa cu turatie variabila

GPS PWM

ENERGY SAVING



Optional poate fi echipat cu automatizarea incastrabila.



Statie de pompare pentru instalatii solare, de inalta eficienta, echipata cu pompa WILO tip Yonos Para, cu turatie variabila.

GPS tip PWM este utilizata pentru circulatia fluidului solar in instalatii pentru preparare apa calda menajera si aport la incalzire, asigurand cel mai mic consum de energie electrica.

Grupul de pompare GPS tip PWM gestioneaza automat viteza de curgere si debitul instalatiei solare, in functie de temperatura, astfel instalatia solara va functiona la un randament maxim.

ErP
READY

APPLIES TO
EUROPEAN
DIRECTIVE
FOR ENERGY
RELATED
PRODUCTS



Grup de pompare complet echipat, cu 2 cai, utilizat in instalatii solare, cu 2 sau mai multe panouri solare.

Este echipata cu pompa de circulatie WILO, tip Yonos Para ST 15/7.5 (~1), cu turatie variabila.

Set de livrare:

- 2 robineti cu bila, echipati cu termometru;
- pompa de circulatie cu turatie variabila;
- supapa de siguranta;
- manometru 6 bar;
- debitmetru cu debit: 1-15°litri/min;
- racord pentru vasul de expansiune;
- izolatie din spuma EPP;
- temperatura de lucru: 110 C.

Poate functiona cu orice tip de automatizare solara tip PWM.

Eficienta energetica ridicata, conform cu normele europene de privind consumul de energie 622 / 2012.

GPS PWM este echipata cu pompa cu turatie variabila

Caracteristica pompei

