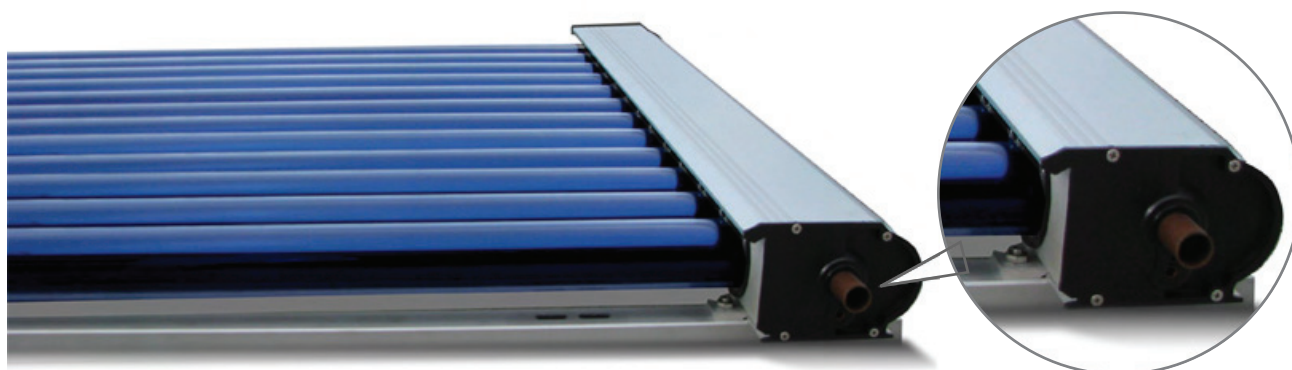


PANOURI SOLARE

agtttherm

Colectori cu tuburi vidate heatpipe

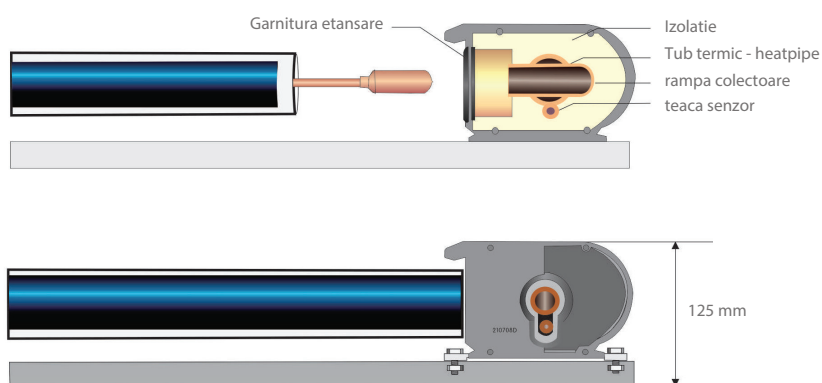


Colectori tip CTV15,20,30-02

Utilizand panourile solare puteti reduce costurile pentru producerea apei calde menajere in medie pe an cu pana la 70%, iar la incalzire cu pana la 30%.

Tuburile vidate sunt de cea mai buna calitate si utilizeaza tehnologia heat pipe. Functionare eficienta pe tot parcursul anului. Gama de produse include sisteme compacte cu circulatie naturala, sisteme complete cu boiler solar, statie de pompare, automatizari si accesorii necesare realizarii unei instalatii solare complete.

Tip		CTV15-02	CTV20-02	CTV30-02
Numar de tuburi	buc.	15	20	30
Suprafata efectiva	m ²	1,95	2,60	3,91
Certificate conform cu standardele europene EN12975-1,2 Solar Keymark				



- Certificate conform cu standardele europene EN12975-1,2 Solar Keymark,
- Sistem de fixare pe acoperis plan sau inclinat,
- Eficienta: 669,86 kWh/m²/an



agtttherm

Colectori cu tuburi vidate heatpipe

SISTEME SOLARE CU BOILER

Tip	Tip colector	Suprafata efectiva	Boiler	Nr. serpentine	Automatizare	Statie pompare	Vas expansiune
Sistem SCTV15-150	1 x CTV15-02	1,95 m ²	150 L	1	868C8	Pompa Wilo/Grundfos	8 litri
Sistem SCTV2-15-200-S	2 x CTV15-02	3,90 m ²	200 L	2	868C8	Pompa Wilo/Grundfos	18 litri
Sistem SCTV3-15-300-S	3 x CTV15-02	5,85 m ²	300 L	2	868C8	Pompa Wilo/Grundfos	18 litri



Sistemele pot fi configurate in functie de necesarul de apa calda menajera.

Date tehnice colectori heat pipe

Tip		CTV15-02	CTV20-02	CTV30-02
Numar de tuburi		15	20	30
Suprafata efectiva	m ²	1,95	2,60	3,91
Suprafata apertura	m ²	1,409	1,878	2,817
Suprafata absorber	m ²	1,215	1,619	2,429
Capacitate (continut)	litri	0,91	1,21	1,82
Dimensiuni (LxIxH)	mm	125 x 1295 x 2010	125 x 1670 x 2010	125 x 2420 x 2010
Greutate	Kg	43	58	86
Fluid transfer tub heat pipe		apa / glicol		
Randament η_o (Apertura) - conform EN 12975	%		68,5	
Capacitate termica pe zi, bazata pe radiatia 1000 Wh/m ²	kWh	0,965	1,287	1,930
Capacitate preparare volum de apa calda / zi	litri	120 - 150	170 - 200	260 - 300
Presiune admisa de lucru	bar		6	
Presiune de testare	bar		12	
Temperatura maxima	° C		220,6	
Material tub vidat			sticla borosilicat	
Materia absorber			ALN/AIN-SS/CU	
Coeficient de absortie	%		92	
Coeficient de emisie	%		8	
Certificate testare			EN 12975, Solar Keymark	

Masuratori efectuate la o radiatie medie de 1000 W/m pe an.

Unghi de inclinare recomandat la montaj: 15 - 85 grd.

Putere termica: 669.86 kW h/m2/an.

Distribuitor: